

# 多古中央病院の職員募集

令和6年4月1日採用

- 職種・人数 ● 作業療法士 1名  
 提出書類 ● 履歴書(写真添付)と職種の免許証の写し  
 ※資格取得見込者・卒業見込者は、卒業見込証明書・成績証明書  
 応募方法 ● 11月30日(木)までに関係書類を提出(郵送可)  
 試験期日 ● 後日通知します。  
 提出先・お問合せ ● 国保多古中央病院庶務係 ☎ 76-2211  
 (〒289-2241 多古町多古388-1)



# 成田空港内雇用相談窓口「ナリタJOBポート」

成田空港では、空港で仕事を探している方や空港関連企業に向けた雇用相談窓口「ナリタJOBポート」を設置しています。  
 千葉県やハローワークなどの協力機関が日替わりで相談を受け、職業相談や求人情報の提供、生活相談、再就職に向けての応募書類の添削・面接指導など、一人ひとりの状況に応じ、きめ細かい支援を行います。  
 また、企業向けにも人材確保や労働管理全般の相談など各種支援を行っていますので、お気軽にご相談ください。

- 受付時間 ● 平日 午前10時～午後4時  
 会場 ● 成田国際空港第2駐車場ビル(南側) 2階事務室(P2021)  
 ※ JR・京成本線「空港第2ビル駅」下車  
 ※車でお越しの方は、相談後に無料駐車券をお渡しします。

お問合せ・相談窓口 ● ナリタJOBポート ☎ 0476-34-6502

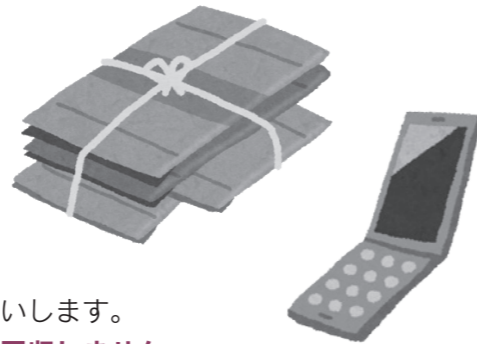
# 古紙・衣類・携帯電話 一斉回収

- 日時 ● 10月28日(土) ※雨天延期[予備日 10月29日(日) 雨天の場合中止]  
 午前9時～11時  
 回収場所 ● 役場附属棟前、西古内グラウンド駐車場、久賀小、旧常磐農協倉庫、中村小  
 回収するもの ●

- 古紙類(新聞紙、雑誌類、チラシ、段ボール)
- 衣類全般(シャツ、セーター、タオル、シーツ、毛布)
- 携帯電話(スマートフォンを含む)

- 注意事項 ●
- 毛布、シーツは裁断せず縛ってお持ちください。
  - 衣類は、袋に入れるか、縛ってお持ちください。
  - 回収日の前日など、回収日以外に置いていくことがないようにお願いします。
  - 布団、座布団、じゅうたん、マットレス、バッグ、**ぬれた衣類は、回収しません。**
  - 携帯電話、スマートフォンは、個人情報保護のためデータの削除をお願いします。

お問合せ ● 生活環境課環境係 ☎ 76-5406



# 高齢者のインフルエンザ 予防接種助成制度

1人  
1,500円助成

インフルエンザとは...

38℃以上の発熱、頭痛や関節・筋肉痛などの症状が急に現れ、高齢の方や慢性疾患を持つ方は肺炎を伴うなど重症化することがあります。  
 予防接種によって体に抗体ができるまで2週間ほどかかるため、早めの接種をお勧めします。

※インフルエンザの予防接種は希望者のみが行うもので、義務付けられたり強制されたりするものではありません。

## 助成対象者

- 65歳以上の方(接種当日、65歳に到達している方)
- 60歳から64歳の方で、心臓・腎臓・呼吸器の機能障害またはHIV(ヒト免疫不全ウイルス)による免疫機能障害があり、日常生活が制限される方(主治医に相談してください)



## 助成期間と回数

10月1日(日)～12月31日(日)の接種で、1回分のみ助成

## 助成金額

1人につき1,500円

## 手続方法

接種の際に、各医療機関で予診票に必要事項を記入してください。  
 ※予診票は各医療機関に用意されています。  
 また、住所・氏名・生年月日を確認できるもの(マイナンバーカード・保険証など)を持参してください。

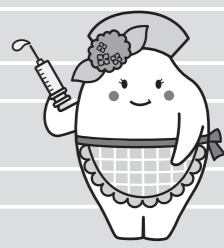
※町外の病院で接種を希望する方は、接種の前に必ず保健福祉課へご連絡ください。

## その他

助成対象者の①または②を満たす生活保護受給者の方は、無料で接種できます。  
 医療機関で接種希望者数がワクチンの入荷数を超えた場合は、**接種できないことがあります。**

## 接種を受けられる医療機関

医療機関	実施日	実施時間
多古中央病院 ☎ 76-2211	実施日	今後発行する広報たこでお知らせします。
大木内科医院 ☎ 76-2904	実施日	月・火・水・金・土曜日
箱崎整形外科医院 ☎ 76-2058	実施日	月・火・水・金・土曜日
さとうメディカルオフィス ☎ 76-2039	実施日	月・火・水・金・土曜日
石橋内科医院 ☎ 76-2767	実施日	月・火・水・金・土曜日 ※10月より休診日が木・日・祝日に変更となります。
前田医院 ☎ 76-5977	実施日	月・火・水・金・土曜日(祝日も実施)



※医療機関の都合により休診や時間の変更が生じることがありますので、ご注意ください。

- 【お問合せ】 ● 予防接種の受診に関しては各医療機関へ直接お問い合わせください。  
 ● 助成制度に関しては保健福祉課健康づくり係 ☎ 76-3185