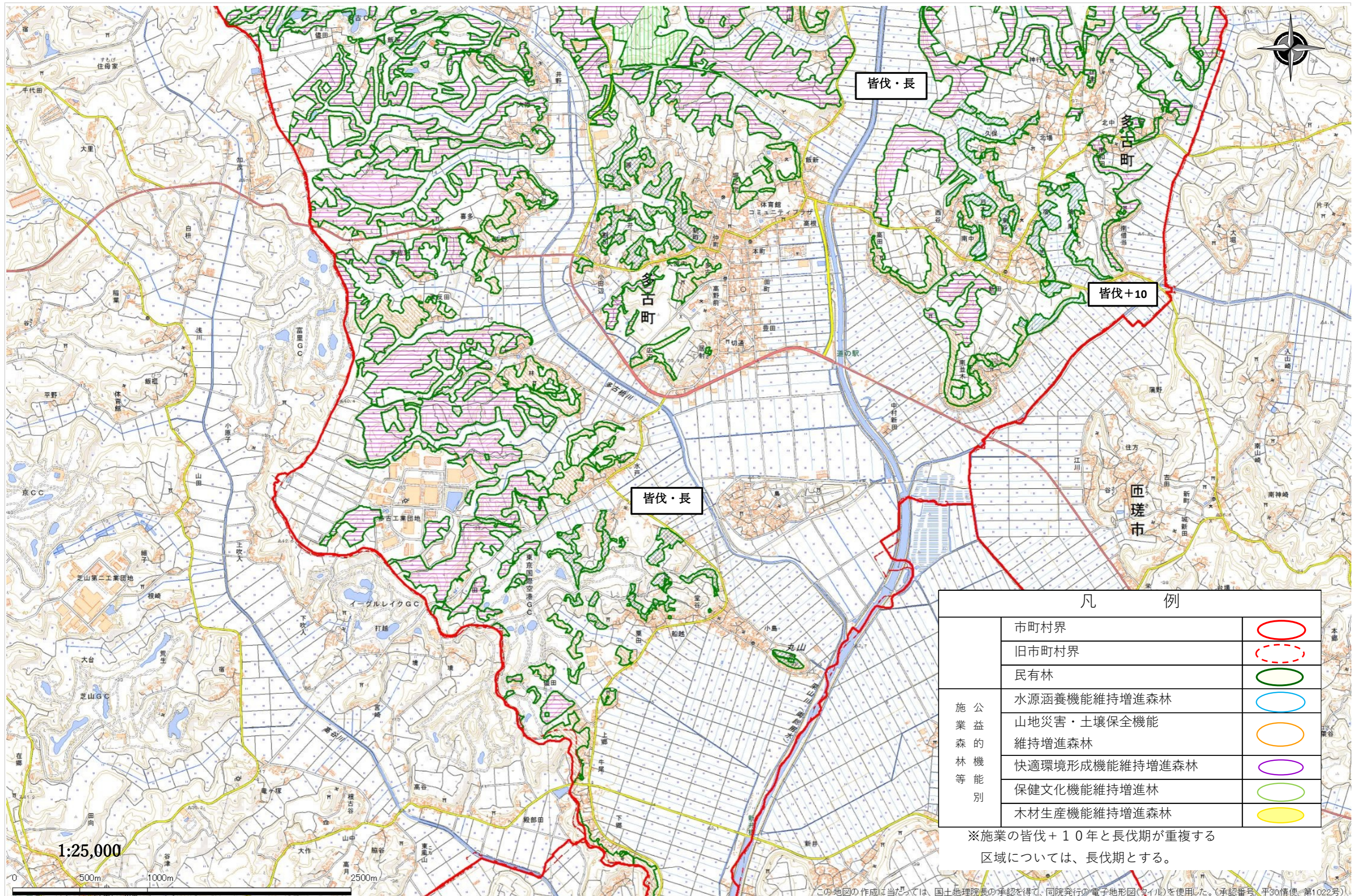


多古町森林整備計画概要図 (3 / 4)



| 凡 例 | | |
|---------------|-------------------|--|
| | 市町村界 | |
| | 旧市町村界 | |
| | 民有林 | |
| 施 業 的 森 林 等 別 | 水源涵養機能維持増進森林 | |
| | 山地災害・土壌保全機能維持増進森林 | |
| | 快適環境形成機能維持増進森林 | |
| | 保健文化機能維持増進森林 | |
| | 木材生産機能維持増進森林 | |

※施業の皆伐+10年と長伐期が重複する区域については、長伐期とする。

この地図の作成は当たっては、国土地理院長の承認を得て、同院発行の電子地形図(ファイル)を使用した。(承認番号、平30情使、第1022号)