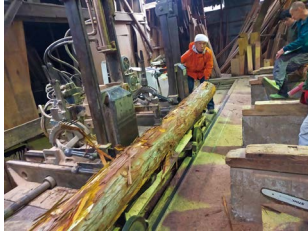


# 佐藤貴英(夕力)隊員 活動報告



丸太から作る  
スウェーデントーチ

自伐型林業に関して  
継続して取り組んでいる自伐型林業ですが、さらなる知識や技術を学ぶため、奈良県吉野郡で研修を受けてきました。  
林業を幅広く捉え、伐木・搬出などにとどまらず、森林・樹木・木材に関するものとして、まき・丸太の活用や製材、小屋づくり、グリーンウッドワークなど、さまざまな知識や技術を学ぶことができました。  
現在は学んだことを生かし、多古町や周辺地域での林業の力夕子を模索しています。桜宮自然公園や居住地区(次浦地区)などの山林で、下草刈りや枯木・風倒木の処理、空き家活用のために敷地内の整備などを行っています。木の活用として、丸太をまきにし、直接火を付けて暖を取ったり、煮炊きに使ったりすることができますスウェーデントーチを作成したりしています。

# 定期便

多古町観光まちづくり機構 & 地域おこし協力隊 (観光分野)

の Vol.22

届きました!



多古町非公認  
キャラクター:  
セニョールラシ

## 里山整備・防災対策

里山整備に関しては、水と空気の流れ、生物の多様性に着目した「大地の再生」、「土中環境」の考え方に基づいた森づくりに取り組んでいます。  
また、防災対策や獣害対策といった地域課題にも目を向け、千葉県災害対策コーディネーターとわな猟免許を取得しました。  
昨年の台風13号では、桜宮自然公園内の倒木の処理を行いました。また、協力隊同士のつながりから、被害の大きかった長南町で災害ボランティアに参加。伐木などの技術を生かし、活動してきました。



## 休耕田の活用

今年度も引き続き、染井地区の休耕田を活用し、無農薬・無肥料の稲作を行いました。町外の方にも作業に参加してもらい、多古町や農業を知ってもらい、かけづくりやPRを行っています。



多古町観光まちづくり機構  
公式ホームページ



@takomachi.kankou



@takomachizukuri



@tako.machizukuri



@tako\_kyouryokutai

楽しいまちづくりに参加しませんか?

# まちづくり会員募集



お問合せ ● 一般社団法人 多古町観光まちづくり機構・地域おこし協力隊 ☎ 85-8066