

空港対策特別委員会

委員会協議会

3月2日

本会議の休会中に委員会協議会を開催し、企画空港政策課長より3件の報告がありました。

航空機騒音測定結果については、町内6カ所の騒音測定局における10月から11月までの数値は前年度とほぼ同様の状況であること。12月は南側4局で数値の上昇が見られるが、B滑走路の朝の時間帯において到着機数が増えたことによるものであること。到着機数の増加について質問があり、通常12機が20機ほどに増えているとのことでした。

芝山鉄道利用者駐車場の利用状況については、12月から1月までの利用台数は5,932台と前年同時期と比較し34台の減、料金収入は前年同時期と比較し206,800円の減とのことでした。

利用料金の改定については、協議会の運営が厳しくなることが予想されることから検討された結果、

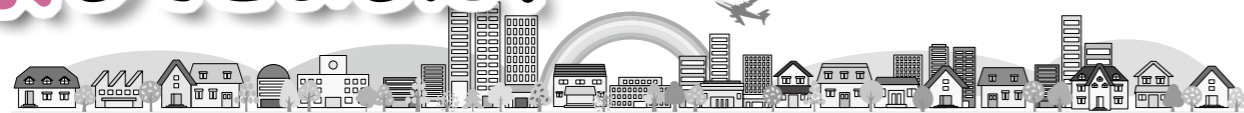
芝山・多古町民の定期料金は1か月1,000円、町外の方は2,000円を値上げし、現金利用についてはそのまま、改定時期は平成30年4月からということでした。

※南側4局…喜多、千田、船越、牛尾



騒音の測定を行っている施設

視察してきました！



議会広報特別委員会視察研修

1月30日、埼玉県寄居町議会を視察してきました。寄居町議会広報誌「お元気ですか。寄居町議会です」は、全国町村議会議長会広報コンクールにおいて、編集・デザイン賞や優良賞、平成29年度には最優秀賞を受賞されています。紙面構成も住民参加型。全議員が歩いて、町行政や議会に対する住民の声を拾い、聞き取りをし、紙面に反映させています。その声をまとめた「町民からの一言」は、地区名・氏名・顔写真を掲載し、説得力を持つ誌面作りになっております。寄居町議会のテーマである『聴く→動く』が隅々まで行き渡る、躍動感あふれる広報誌に感銘を受けました。

固くなりがちな議会広報誌ですが、読まれる広報作りにご努力されている姿勢に多くを学びました。

また、町行政施策に対する、議員一人一人の意思決定を尊重し、その状況を細かく掲載するなど、二代表制としての議会の在り方を学ぶ機会にもなりました。

視察研修で得ましたことを、これからの広報作りに生かしてまいります。

(議会広報特別委員長 石渡 悦子)



住民の声をどのように反映させるのか伺いました



寄居町議場にて

総務厚生常任委員会

3月5日

条例、補正予算の審議

付託された条例の制定、改正、また一般会計と4特別会計の補正予算及び陳情について審議し、陳情は継続審査としました。

議案第1号「ふるさと応援基金条例の制定」

問 制定の目的は。

答 ふるさと寄附金から必要経費を差し引いた残りの部分を積立て、翌年度寄附者が希望する使用目的に合う事業に基金を充当するためです。

議案第2号「空港周辺整備基金条例の制定」

問 制定の目的は。

答 成田空港の機能強化に伴い実施する地域振興策及び環境整備などに要する経費の財源確保のために設置するものです。

議案第4号「魅力発信交流館の設置及び管理に関する条例の制定」

問 施設の使用料については。

答 一般の方は無料で入館ができます。イベント等で占用して利用する場合には使用料が発生します。

問 鍵の管理については

答 管理運営団体が1日2人体制で施設の管理運営を行い、鍵の管理をします。

議案第14号「農業集落排水特別会計補正予算」

問 設備修繕の見通しは。

答 計画という形では策定はしていませんが、整備計画は今後立てていかなくてはならないという考えはあります。



今後の設備修繕は(島地区汚水処理施設)

文教産業建設常任委員会

3月5日

条例、補正予算の審議

付託された条例の制定、改正及び一般会計と給食センター特別会計の補正予算について審議しました。

議案第5号「公園の設置及び管理に関する条例の一部改正」

問 維持管理について変更は。

答 変更はありません。条例で制定している公園の管理は町から業者に委託し、制定していない公園は地元の方をお願いしています。

補正予算の審議

問 耐震診断の対象拡大は。

答 他市町村での対象の拡大経緯や導入後の弊害などを含めて次年度以降に研究していきます。

問 役場前道路の拡張については。

答 ※バスベイを整備します。旧林塾側はログハウス手前までの整備となり、役場側については、現在あるバス停と駐車場の一部がバスベイのエリアになり、バス停、キャッシュコーナー、公衆電話は移設します。

問 給食センターの委託職員数は。

答 その日のメニューによって調理員の人数は異なりますが、最大で15人、配送は常時2人です。

問 給食のアレルギー対応については。

答 代替食の対応は難しいが、対応策については、今後もいろいろな手法を考えます。

※バスベイ…バス専用停車スペース



バスベイの整備で道路にゆとりを