

多古町は、誰もが楽しめる“散歩まち”

たごふるんは

多古町は、豊かな自然と歴史に彩られ、昔の面影を残すまち。
 ここで紹介するのは、「道の駅多古」をスタートし、田んぼの中の道を通り、
 歴史の面影を残す中地区へ。さらに、食と情緒を味わえるまちなかへ至るコースです。
 名刹・古刹や由緒ある建造物、懐かしい味に出会うことができます。



伝統と文化を訪ねる
歴史散策コース



ゴール

- ①道の駅多古 徒歩 10分
- ②あじさい公園 徒歩 15分
- ③多古藩陣屋跡 徒歩 5分
- ④旧多古郵便局 徒歩 3分
- ⑤木内家住宅 徒歩 10分
- ⑥丸木舟 徒歩 15分
- ⑦飯土井橋 徒歩 7分
- ⑧眺望ポイント 徒歩 35分
- ⑨浄妙寺 徒歩 15分
- ⑩渋谷嘉助旧宅正門 徒歩 20分
- ⑪峯妙興寺 徒歩 15分
- ⑫日本寺 徒歩 30分

全行程
約3時間
約10km
 ※距離・時間は目安としてご利用下さい。
 (見学や休憩時間は含んでおりません。)

スタート
 ①道の駅多古 徒歩 30分
 ②日本寺 徒歩 15分

町並み情緒と食を楽しむ
まちなか食べ歩きコース

お時間がない方は
まちなか食べ歩きコースのみ 約4.6km 約1時間20分 ①→⑦→⑧→⑨→⑩→⑪→⑫→①

歴史散策コースのみ 約8km 約2時間20分 ①→②→③→④→⑤→⑥→⑦→⑧→⑨→⑩→⑪→⑫→①

スタート



① 道の駅多古あじさい館

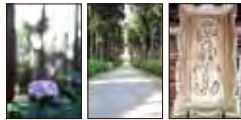
スタート地点は、多古町のランドマークとも言える道の駅多古あじさい館です。周囲にはのどかな田園風景が広がり、栗山川の穏やかな流れがとても気持ちいいです。

■営業時間：9:00～18:00
(但し4月1日～8月31日は19:00まで)
※駐車場、トイレは24時間ご利用可能です。
■住所：千葉県香取郡多古町多古 1069-1
■☎：0479-79-3456



② 日本寺

歴史上有名な檀林(僧侶の学問所)のあった寺として知られているのが、正東山日本寺(旧中村檀林)。中山法華経寺(千葉県市川市)の三世日祐上人が元応元年(1319)に開基した日蓮宗の古刹です。山門正面に掲げられている「正東山」の扁額は本阿弥光悦の真筆といわれ、日本三額の1つにあげられています。



③ 峯妙興寺

境内に本堂、山門、鐘楼などが建ち並び、歴史の重さを感じさせる名刹です。日蓮上人の直弟子である中老日辨によって正安2(1300)年に創建されました。二世日忍の時に現在の峰の地に移り、山号を正峰山と改めて以降、通称「峯の寺」と呼ばれています。



④ 渋谷嘉助旧宅正門

日本で始めてダイナマイトを輸入したのが多古町出身の渋谷嘉助です。嘉助の生家正門は民家としては珍しい煉瓦造で、左右が倉の長屋門風になっています。頑強なイギリス積で煉瓦を積み、半楕円形のアーチがとてもお洒落です。この正門は国登録有形文化財となっています。

食べ歩きポイント

いなか寿し 勝又

営業時間
9:00～ご飯終了まで
(夕方頃)
定休日 不定休
☎ 0479-76-4747



⑧ 丸木舟

コミュニティプラザ月・祝休館
全長7m45cmの大きな舟がほぼ原形のまま出土し、縄文時代前期末(約5,500年前)に作られた最古級の舟であることがわかりました。

アートポイント

ギャラリーなかまち

営業時間・定休日
不定期開館



食べ歩きポイント

白石製菓本店

営業時間
8:00～18:30
定休日 不定休
☎ 0479-76-2129



若山牧水の歌碑

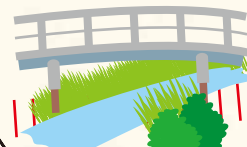


⑨ 木内家住宅

木内家はかつて米穀商を営んだ商家で、その住家は重厚な石造りの商家建築です。近代の代表的な建物で、平成11(1999)年に国登録有形文化財になりました。



⑩ 旧多古郵便局



⑦ 飯土井橋

食べ歩きポイント



平山精肉店

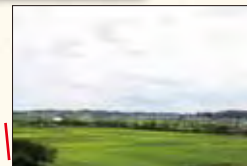
営業時間
7:30～19:30
定休日 日曜日
☎ 0479-76-5084

食べ歩きポイント



白石菓子舗

営業時間
9:00～19:00
定休日 火曜日
☎ 0479-76-2954



⑥ 眺望ポイント

多古町の風景を一望できます。



⑤ 浄妙寺

法性山浄妙寺は天平宝字年間(757～764)の創建と伝えられる多古町最古の寺です。もとは律宗の寺院であったのが真言宗となり、貞和2年(1346)日祐によって日蓮宗に改宗され、釈迦仏を本尊とする日蓮宗寺院として現在にいらっています。

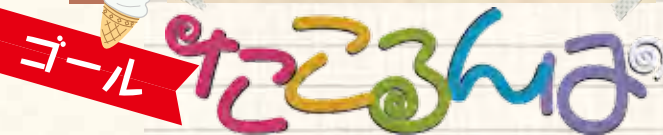


⑫ あじさい公園

両岸4kmの遊歩道、公園、道の駅は、人気の観光スポットとして県内外から多くのお客様を迎えています。春、初夏、秋には、公園を中心に季節を感じられるイベントも開催され、まさに多古町の玄関口と言っても過言ではありません。

① 道の駅多古

ここではお散歩コースの詳しい情報をご紹介します! 歴史遺産にまつわるお話を知ること、より歴史を味わうお散歩コースになります。食べ歩きお店情報や、アートを感じるギャラリー情報も!



お問い合わせ 多古町役場 ☎0479-76-2611 (代) 多古町商工会 ☎0479-76-2206