



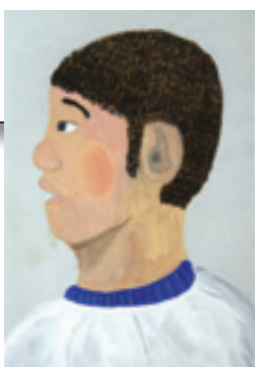
渡貫 芳乃香さん
第一小6年
『修学旅行』
「鶴岡八幡宮に入る前の門を描きました。人の動きが出るようにしたり、門の影を描くのを工夫しました」



並木 翔吾さん
第一小6年
『友達の横顔』



「友達の特徴を表せるように頑張りました。髪の毛の一本一本まで、色使いや筆使いを工夫しました」



横山 知弥さん
第一小5年
『怖いナイトハイク』



「宿泊学習のナイトハイクです。葉っぱや神社の障子を描くのが難しかったけど、上手に描けました」



行方 敬祐さん
第一小5年
『プラスチックキーホルダー作り』



「宿泊学習のキーホルダー作りで、近くの人大きく、遠くの人小さく見えるように描くのが難しかったです」



道の駅多古あじさい館の新店長を紹介します



「道の駅多古」は平成13年9月にオープンし、16年が経過しました。開業以来、関係者の皆さんの努力によって軌道に乗り、売り上げは順調に推移し全国でも有数の道の駅となりました。しかし、競合施設が増えたことや平成23年3月の東日本大震災以降、消費者の価値観などが大きく変化し、現在に至っております。

このようななか、一番にすべきことはお客様に喜んでいただく接客サービスをすることです。真心のこもった親切な対応がお客様の心に響けば購入の動機につながり、より満足度が高まりさらにリピーターにつながります。また、商品のオリジナリティを出しながら、いつでも新鮮な商品を提供することも重要です。そして、基本に立ち返り、笑顔での挨拶、整理整頓、清掃、清潔等、当たり前なことを職員一丸となって行っていきたいと思います。

いしげ とよあき
石毛 豊秋 店長 昭和25年12月14日生まれ 多古町在住

経歴	昭和48年3月	東京観光専門学校	卒業	平成14年7月	同社	取締役
	同年4月	成田ビューホテル(株)	入社	平成20年7月	同社	常務取締役
	平成3年3月	日本ビューホテル事業(株)	転籍	平成23年4月	同社	代表取締役
	平成11年12月	同社	ぎょうけい館 総支配人	平成28年7月	同社	代表取締役 退任



みんなのひろば



宇井 翔海ちゃん
H28年10月17日生まれ
〔志代地〕
「ミッキーとおさるのジヨージが大好き★リズムに合わせて踊れるよ!」



行方 康恭ちゃん
H25年10月4日生まれ
〔北場〕
「トラクター、田植え機、コンバイン、大好き!」



東梅 花奈ちゃん
H25年10月26日生まれ
〔多古台〕
「雨でも公園で遊ぶの大好き!」



大橋 穂花ちゃん
H26年10月27日生まれ
〔西古内〕
「三姉妹の一番下です! よろしくお願ひします★」



萩原 健斗ちゃん
H28年10月31日生まれ
〔五辻〕
「ハロウィン生まれのモンスター! お菓子くれないとイタズラしちゃうぞ!!」



秋山 蛍ちゃん
H24年10月9日生まれ
〔飯笹〕
「毎日元気いっぱい大騒ぎ! 特撮ヒーロー大好き!」



吉田 真菜ちゃん
H24年10月27日生まれ
〔大原内〕
「水あそび大好き♥来年の夏が待ち遠しいな!」

元気なチビッコ大募集!

このコーナーでは満5歳までのお子さんを大募集しています。おとこ・おなまえ・☎番号・お子さんの生年月日を記入の上、30字程度のコメントを写真に添えて『広報たこ』までお寄せください。メールでも受付しています。
✉kouhou@town.tako.chiba.jp
(写真データの容量は200KB以上2MB以下)
◆宛先: 〒289-2292 多古町役場 広報たこ行
◆12月生まれの締め切りは10月31日(火)です
◆1月生まれの締め切りは11月30日(木)です