

大腸がんの早期発見に努めましょう

7月号で掲載した記事の内容と、高見洋司先生が書かれた原稿に相違がありました。訂正したものをお詫びして掲載いたします。

広報係

大腸がんは早い段階で見つけると90%以上の確率で治すことができる病気ですが、発見するには何かしら検査を受ける必要があります。

以前、このコーナーで大腸がんを見つげるためには下部消化管内視鏡検査(大腸カメラ)が最も有効な検査法であることをお伝えしました。しかしながら、大腸カメラは事前に準備が必要であったり、最初から大腸カメラはちよつと...と人によってハードルが高いと感じてしまう方がいるかと思えます。そういった方はまず、便潜血反応検査を受けてみてはいかがでしょうか。

便潜血反応は大便に血が混じるような状態であると陽性と結果が出ます。大腸がんがあると陽性になることがあるので、大腸がんの簡易的検査として使われています。他に便に血が混じることがある疾患(炎症性腸疾患、憩室からの出血、内痔核、裂肛など)でも便潜血反応が陽性となる場合があります。気をつけなくてはいけないのは、血が出るような状態でない大腸がんでは便潜血反応は陰性と出てしまいます。ですから便潜血反応が陰性だからといってそれで大腸がんではないとは言いきれないのです。



からだワンポイント

まずは便潜血反応検査を受けてみませんか



【病院便り】

多古中央病院の受付時間は午前11時30分までとなっております。それ以降は、医師も検査や手術などで対応できないこともあるため、受診前に必ず確認の電話をお願いします。

☎ 76-2211

『多古町を元気にする 応援テーマソング』の歌詞を募集します

「こんな多古町が好き」「こんな街にしていこう」といった“多古町への思い”“夢”“希望”をテーマに、歌詞を募集します。50字程度の多古町への思いが詰まった詩をつくってみませんか。

提出期限 ● 8月9日(水)まで
(土・日を除く)

対象者 ● 町在住の方
提出先 ● 多古町コミュニティプラザ内
学校教育課

お問合せ ● 多古高等学校吹奏楽部顧問
西村 ☎ 76-2557

※ 8月10日(木)の選考会で歌詞を決定します。

※ 歌詞は原文からアレンジすることがあり、完成した歌詞の著作権は応募した個人・団体には帰属しません。

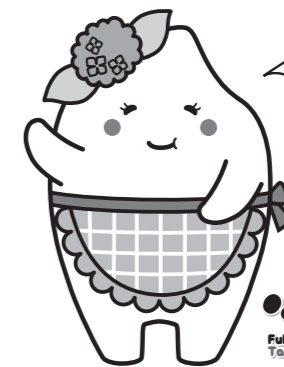
ゆるキャラグランプリ2017が始まります!

全国各地で地域に根ざした活動をしている“ゆるキャラ”たちのトップ10を決める1年に1度のお祭り「ゆるキャラグランプリ」。昨年に引き続き、今年も「ふっくらたまこさん」がエントリーし、登録をすると1日1回の投票ができます。皆さん、応援・投票をよろしくお願いいたします。

投票期間 ● 8月1日(金)午前10時～
11月10日(金)午後6時

投票方法 ● ゆるキャラグランプリオフィシャルサイト
URL: <http://www.yurugp.jp/vote/>

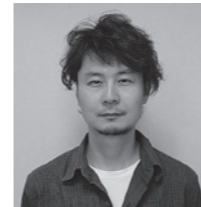
お問合せ ● 企画空港政策課広報係
☎ 76-5409



去年は皆さんのおかげで691位
になれたわっ!ありがとう♪
今年も応援投票をよろしくねっ☆



追跡レポート! ———— この職業・この人たちの24時間



理容師の一日

紹介者: 東間 恒二さん

当店の営業時間は午前8時から午後7時までで、休業日は毎週月曜日と第1～3火曜日、年始が主なものとなります。開店前の準備として、タオルの準備、店内の清掃、はさみ・かみそり・ブラシの消毒などを行い営業に備えます。

理容師の主な仕事としては、カット・パーマ・シャンプー・シェービング・カラーリングなどがありますが、特に美容師の業務との違いでシェービング(顔そり)については、より高い技術が必要となってきます。また、最近では女性のお客さまを中心にパックやマッサージなどのスキンケアメニューの需要も増えてきており、定期的な受講する技術・衛生講習会と同様、さまざまなスキルを高められるよう日々努力しています。接客では、丁寧な言葉遣いでお客さまを不快にさせないこと、顔と名前を早く覚えるように努めています。また、髪形や髪質は

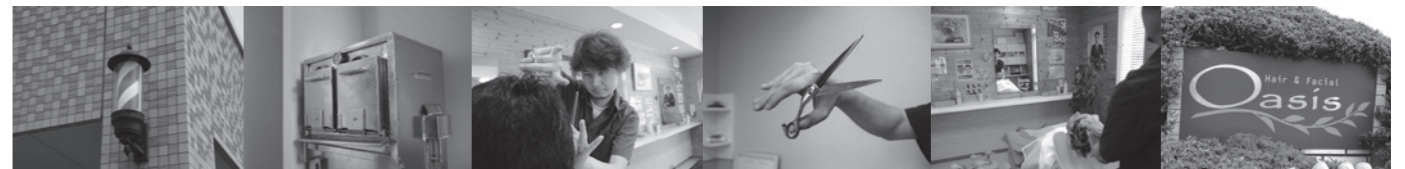
お客さまごとに違いがあるので難しいこともありますが、望んでいるイメージになるようにお客さまと会話しながら進めることを心掛けています。



多古地区の理容組合の有志で、多古中央病院で月に1、2回程度、患者さんの散髪を行っています。また、在宅で療養している方などに対する訪問理容にも取り組んでいます。

仕事をしていて、お客さまから笑顔で「ありがとう」と声を掛けていただいたり「また来るよ」と満足した顔で帰られていく姿を見ると、本当にうれしい気持ちになります。

理容師になるためには...原則として高校卒業後に専門学校に2年間通学し、理容師の国家試験を受ける必要があります。試験では関連する法律や制度などの知識を問われる筆記試験と、カットやシャンプー、シェービングなどの基礎的な技術が問われる実技試験があります。



取材協力: Hair & Facial Oasis

俳句

文芸コーナー

檀林の苔の青増す梅雨入かな 北中 鈴木裕
若葉揺れ妣と繋がる風の音 南中 木内慶子
夜の蟾千夜一夜を物語る 田町 渡部健
あめんぼや淀みに恋を浮かばせて 水戸 鈴木やすし
亡き夫の声また夢に明易し 喜多 瓜生恒子
母の日は何もせぬ日となりたくて 水戸 高岡克子
影引いて獲物ちいさき蟻の列 仲町 香取省吾

短歌

山寺の長き廊より眺めている紫陽花の群に心和ます 大高 藤井たか
あぢさゐの蕾いつまでも覗きみて遅れし園児を呼ぶ声のする 南玉造 越川節子
早朝の庭に紫陽花ほんのりと紅をばかして今を咲き初む 染井 佐藤登久
紫陽花の咲きそろひたる栗山川にあじさい祭りのお囃子の舟 南玉造 宇井ふみ
赤き提灯人待ち顔の屋形舟あじさい祭りの近くなりたり 島 星野みつ
白壁の落ちし土蔵の傍らに寄り添うごとくあじさいは咲く 南玉造 秋山絢子
挿し木して育てし柏葉紫陽花の花芽豊かに満ちてくるなり 南中 宮内貞子