

空港シャトルバス利用状況

11月 延べ 5,296人
(1日平均 176.5人)
対前年同月比 21.0%増



ま
ち
の
こ
い
ろ

まちの人口

男性 7,526人 (+1)
女性 7,516人 (-18)
合計 15,042人 (-17)
世帯数 5,790世帯 (-1)
平成28年12月1日現在()は前月比

お誕生

子の名	保護者	地区
萩原 健斗	大介	五 辻
林 大聖	和明	多古台
鈴木 優心	正人	本三倉
松山 彩葉	真人	牛 尾
伊藤 諒	正信	染 井

おくやみ

なくなった方	享年	地区
並木 武子	87	南借当
佐藤 ゆき	97	高野前
瓜生 いち	98	川崎(立寄)
土屋 松枝	100	次 浦
依知川順一	87	高 田
鎌形 たか	91	大 原
菅澤 貞雄	90	高津原
奥村 巖	79	田 町
黒田よし江	66	次 浦
鈴木喜美江	93	高 根
伊藤 隆夫	86	切 通
越川 千代	91	本三倉
平山 喜一	84	塙
青木 壽江	95	高 根
加瀬 甲子	92	牛 尾
菅澤 久子	79	高津原
押田 絹子	67	谷 津
菅澤 成之	57	鷹の巣
中川 禮子	82	牛 尾
平山 とよ	82	居 射

くらしの情報

暮らしに役立つ情報がいっぱいのコーナーです。
行事の詳しい内容は主催者にお問い合わせください。

市外局番の記載がないものはすべて「0479」です。

The information of the living

催しもの

新成人の晴れ姿

『成人の日』記念式典

どなたでもご覧いただけます。
とき●1月8日(日)
【受付】午前10時
【式典】午前11時
ところ●コミュニティプラザ
文化ホール
問合せ●コミュニティプラザ内
生涯学習課社会教育係 ☎76-7811

年初めの楽しいイベント目白押し♪

航空科学博物館

■1番機と初日の出をみよう
5階の展望展示室からみる毎年恒例の企画です。
とき●1月1日(日)午前5時から
■飛行機工作教室
新年にゴム動力飛行機を作って飛ばしましょう。
とき●1月2日(月)～4日(水)
午後1時～2時30分
定員●各日40名【先着順】
参加費●300円
問合せ●航空科学博物館
☎78-0557

文化ホールからお知らせ

問合せ●コミュニティプラザ内 生涯学習課文化係 ☎76-7811(月曜・祝日休館)

ケロポンズお正月コンサート

チケット発売中

親子で楽しめる、笑いあり、歌あり、遊びあり、体操あり、ミュージックパネルあり、なんでもあり～のとても楽しいコンサートです。ぜひ、お楽しみに！
とき●1月28日(土)

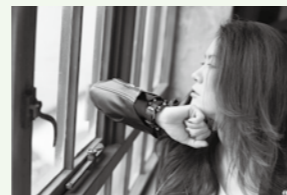


【開場】午後2時 【開演】午後2時30分
チケット料金●一般1,500円 高校生以下500円
[全席自由] ※3歳未満は無料
出演●ケロポンズ：【ケロちゃん】増田裕子 【ポンちゃん】平田明子

大黒摩季 2017ライブ-ステップ!!
～Greatest Hits+～

チケット発売中

2010年、活動休止直前に多古町で最終公演を迎えた大黒摩季。2016年8月から歌手活動を本格的に再開、復帰後初となる全国ツアーで多古町に再び登場。中年よ、熱くなれ!!
とき●3月20日(月・祝)【開場】午後4時30分
【開演】午後5時



チケット料金●6,800円 [全席指定]
※4歳未満は保護者の膝の上でご覧いただく場合は無料、席が別に必要な場合は有料です。

多古特選落語会

1月14日(土) チケット発売

～三平・一之輔・右女助 三人会～
笑点でおなじみの林家三平、現在最も注目されている新進気鋭の噺家！
春風亭一之輔、多古町出身の桂右女助が満を持して登場！
とき●3月25日(土)【開場】午後3時30分 【開演】午後4時
チケット料金●3,000円 [全席指定] ※小学生未満は入場不可

各共通チケット販売所 ●平山書舗・木内書店・JA直売所「四季の里」
多古町コミュニティプラザ

町民マラソン大会

とき●1月15日(日)【受付】午前7時45分 ところ●コミュニティプラザ
部門●小学3・4年生、5・6年生、中学生、高校生、一般男子39歳以下、40～49歳、50～59歳、60歳以上、一般女子、ファミリー(就学前および小学1・2年生と保護者)※保護者は20歳以上の親族に限ります。
問合せ●コミュニティプラザ内生涯学習課社会体育係 ☎76-7811

■防災職業病なんでも相談会■ 弁護士・社会保険労務士・ソーシャルワーカーなどが相談に応じ、問題解決に当たります。 とき●1月28日(土) ところ●成田市中央公民館
問合せ●千葉中央法律事務所 ☎043-225-4567

募集

目指せ!!未来のJリーガー

多古FC サッカー教室

とき●2月12日(日)・18日(土)
19日(日)・25日(土)
午前8時30分～10時【全4回】
ところ●西古内グラウンド(雨天時は久賀小体育館、12日、19日は午後0時30分～2時)
対象●4歳児～小学生【参加無料】
主催●多古フットボールクラブ
申込み・問合せ●2月3日(金)までにコミュニティプラザ内生涯学習課社会体育係 ☎76-7811

初心者・初級者の皆さんへ

つばき杯ビギナーズテニス大会

とき●1月29日(日)
午前8時～午後5時(開場7時)
ところ●千葉県総合スポーツセンター東総運動場(旭市清和乙621)
種目●男子ダブルス・女子ダブルス
参加資格●千葉県在住・在勤・在学で硬式テニス初心者・初級者の方
※現役硬式テニス部員は高校1年生のみ
参加費●1組2,000円(保険料込)
申込み●1月7日(土)から
※大会要項及び申込用紙は東総運動場のHPより確認できます。
問合せ●東総運動場
午前9時～午後5時(月曜定休)
☎68-1061



食事の話と調理実習

男性のための簡単料理教室

とき●2月5日(日)
午前9時30分～午後1時
ところ●保健福祉センター
持参物●エプロン・三角巾・米1合
参加費●200円
申込み・問合せ●1月20日(金)までに保健福祉センター内保健推進委員会事務局 ☎76-3185

平成29年度入学生を募集します

放送大学

放送大学はテレビ等の放送やインターネットで授業を行う通信制の大学です。詳しい資料を送付しますので、お気軽にお問い合わせください。
出願期限●
【第1回】2月28日(火)まで
【第2回】3月1日(水)～20日(月・祝)
※インターネットでの出願も受け付けています。
資料請求・問合せ●放送大学千葉学習センター ☎043-298-4367

多古中央病院
看護職員を募集します

職種●看護師
身分●地方公務員
募集期間●1月16日(月)まで
採用予定●2月1日
提出書類●履歴書、看護師免許証の写し
問合せ●多古中央病院
庶務係
☎76-2211



千葉県生涯大学校からお知らせ

■平成29年度4月入学生募集
応募条件●健康、仲間づくり、社会参加に興味のある千葉県在住の方で、原則として60歳以上の方
学科・定員●①健康・生活学部70名(週1回登校、2年制)
②造形学部園芸コース70名(週1回登校、1年制)
③造形学部陶芸コース25名(週2回登校、1年制)
授業料●①年額15,400円 ②年額27,700円 ③年額55,500円
願書受付●1月4日(水)～2月28日(火)※県庁HPからも願書が入手できます。
■オープンキャンパス
「第4回演芸大会」
とき●2月6日(月)午後1時～3時
ところ●東総学園本校舎2階教室
■陶芸作品展
とき●2月10日(金)～15日(水)
午前10時～午後4時※最終日のみ正午まで
ところ●八日市場公民館市民ギャラリー
共通問合せ●千葉県生涯大学校 東総学園 ☎25-2035

■ハローワーク千葉出張相談■ 職業の相談や紹介などを無料で行います。 とき●1月26日(木)午前10時～午後3時(正午～午後1時までを除く) ところ●横芝光町役場 東側玄関ロビー相談室 問合せ●ハローワーク千葉 職業相談第1部門 ☎043-242-1181

住民課・税務課休日開庁日

1月29日(日)
午前9時～午後5時

今月の納税等

- 国民健康保険税
- 介護保険料
- 後期高齢者医療保険料

※口座振替日は1月31日(火)です。納期限後の再振替はできませんので、ご注意ください。

子どもの健診

会場：保健福祉センター
受付時間：午後1時10分～1時45分
■健診
乳児健診●1月6日(金)
平成28年8月～9月生まれの乳児と未実施者
2歳児歯科健診●1月17日(火)
平成26年8月～10月生まれの幼児と未実施者
園保健福祉課健康づくり係
☎76-3185

ごみの出し方

回収日当日、朝8時までにし出してください。

■可燃ごみ
ごみステーションごとに決められた曜日で収集します。なお、9日(月)は祝日ですが、通常どおり収集します。収集日以外はごみステーションにごみを置かないようご協力をお願いします。
■資源ごみ・不燃ごみ
必ず指定のシールや袋を使用してください。土・日・祝日も収集します。
久賀地区●5日・19日
多古地区●6日・20日
中・常磐地区●7日・21日
■使用済み小型家電
携帯電話、デジカメ、電話機などの小型家電は回収ボックスへ
設置場所●役場、コミュニティプラザ、保健福祉センター 他
■粗大ごみ
電化製品や家具などの粗大ごみは、直接環境衛生組合に搬入してください。
受付●平日および第2日曜日
午前8時～11時30分
午後1時～4時30分
料金●100kgごとに400円
※エアコン、テレビ(ブラウン管・液晶・プラズマ)、冷蔵庫(冷凍庫)、洗濯機、衣類乾燥機は、リサイクル券(郵便局で事前に購入)と別途料金がかかります。
園匠瑳市ほか二町環境衛生組合
☎72-3036
生活環境課環境係
☎76-5406

今月は水道の検針月です

20日から月末にかけて検針員が各家庭のメーターを確認にうかがいます。