

魔法使いのおばあさん

文／国保多古中央病院 整形外科 岸本任史

童話や物語に出てくる魔法使いのおばあさんといえは、曲がった腰と木製の一本杖が定番です。年齢は70歳代か80歳代でしょうか？

整形外科的な見方をすると、恐らく：高齢者の骨粗しょう性脊椎圧迫骨折で著しく後ろに向かって曲がったままとなるもその他の大きな問題を残さずに治癒し、片杖自立歩行で日常生活に支障なく生活されているのでしよう。

少子高齢化が進んでいる現代の日本社会では高齢者の骨粗しょう性骨折の増加傾向は当然ながら、これに伴いさまざまな社会問題も引き起こしています。

高齢者の骨粗しょう性骨折の定型的部位は①足の付け根②背骨③手首④腕の付け根です。この中でも①足の付け根と②背骨は特に要注意で、日常生活に重大な支障を来す可能性があります。



からだのポイント

魔法使いのおばあさんの場合は②背骨で比較的良好に治癒したケースですが、痛みが長期間続いたり、徐々に両足が麻痺してきたり(まれには排尿や排便が困難になってきたり)することがあります。

整形外科的には骨癒合不全(偽関節)や遅発性神経麻痺を意味し、背骨の手術を余儀なくされる場合もまれではありませんし、脊椎腫瘍(骨髄腫や癌の転移)の可能性もあり

「病院便り」
多古中央病院の受付時間は午前11時30分までとなっております。それ以降は、医師も検査や手術などに対応できないこともあるため、受診前に、必ず確認の電話をお願いいたします。
☎76-2211

6月は「児童手当現況届」の提出月です!

「児童手当現況届」は、養育している児童の数や所得の状況、現住所などを確認し、児童手当を受給できるかどうか判断するための大切な届け出です。**現況届が未提出の場合は、児童手当を受給することができませんので、忘れずに提出してください。**(該当する方には、6月上旬に提出用の現況届用紙を送付します)

■現況届に必要な添付書類

- ①受給者の健康保険被保険者証の写し(多古町国民健康保険以外の方)
- ②別居監護申立書と住民票(養育する児童と別居していて、児童の住所が多古町外にある方)
- ③児童手当用所得証明書(平成27年1月1日に多古町に住所がなかった方)

■提出期限

6月30日(火)

※やむを得ない事情により来庁できない場合は、郵送での届け出も可能です。必ず連絡先を記入の上、必要書類をそろえて郵送してください。

【6月30日(火)必着】

お問合せ・提出先 ●子育て支援課こども係 ☎76-5412
(〒289-2292 多古町多古584番地)



受付は
7月から

期日 ● 10月4日(日)
10月6日(火)
2泊3日

第33回

多古町民ふれあい号

NHK朝ドラ「マッサン」の舞台余市を訪ねる
～紅葉の北海道 札幌・洞爺湖温泉の旅～

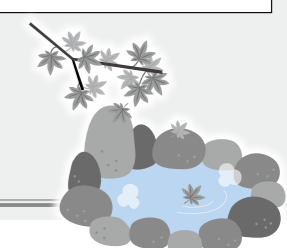
行	1日目	2日目	3日目
程	多古町役場 → 成田国際空港 → 新千歳空港 → 小樽運河 → シーポートマーケット → しゃこたん水中展望船 → ニッカウヰスキー余市蒸留所 → 札幌市内ホテル(泊)	ホテル → 札幌場外市場 → 北海道神宮 → 中山峠 → ルスツリゾート → サイロ展望台 → 昭和新山ガラス館 → 洞爺湖サミット記念館 → 洞爺湖温泉(泊)	ホテル → 登別地獄谷 → アイヌ民族博物館(ポロトコタン) → 北海道まるごと市場 → 新千歳空港 → 成田国際空港 → 多古町役場

募集人数 ● 先着70名 参加費 ● 62,000円

対象者 ● 多古町在住または在勤の方

申込受付 ● 7月から受付開始予定(詳しくは広報たこ7月号でお知らせします)

お問合せ ● 企画財政課企画政策係 ☎76-5409



俳句

菜種梅雨指先細き観世音
前髪の白髪元氣や春落葉
幼児に数えきれないしやぼん玉
友として子の墓所つくしの芽
花菜風ばらばらめくる農日誌
しやぼん玉親子三代吹きくらべ
あの雲の縁くつきりと夏近し

短歌

三回忌に義母も義姉らも元氣なり夫の生き死には運命と思ふ
裸木となりし榎は堂々と大地に根ざし微動だにせず
妹の癒える兆しのなき春を心重たくハンドル握る
師の唄うチャペルコンサート孫と行く春の風吹く田んぼの傍
春を告ぐ鯛の作り身盛られたる青磁の皿に花卉となり
鳥かげは見えねど花を散らしをりわが視野に咲く満開の梅
亡き父の植ゑし辛夷の枯れ行くか今年は遂に花咲かずなく

田町 渡部 健	南中 木内 慶子	水戸 高岡 克子	高根 平山富士子	水戸 鈴木やすし	喜多 瓜生 恒子	仲町 香取 省吾	多古 渡辺 秀子	南中 宮内 貞子	大門 藤井 たか	大 門 藤井 たか	染井 佐藤 登久	南玉造 秋山 裕子	染井 小川美智子	南玉造 越川 節子
---------	----------	----------	----------	----------	----------	----------	----------	----------	----------	-----------	----------	-----------	----------	-----------

文芸コーナー

広報へ情報をお寄せください

地域情報の提供や紙面への意見提案などを『広報協力員』の皆さんにお願いしています。皆さんの身の回りに耳寄りな情報がありましたら、最寄りの『広報協力員』または企画財政課広報係までお寄せください。

■広報協力員【敬称略】

金村 昭彦(仲 町)	和田 数広(飯 新)
志波真理子(広 沼)	永井 敏雄(つじヶ丘)
諏訪 豊文(谷三倉)	菅澤 照幸(高津原)
佐藤 裕子(塙)	有井 薫(南 台)
宇井 一二(高 田)	桐谷やよい(坂 並)

お問合せ ● 企画財政課広報係 ☎76-5409