

町長日誌

(6月1日～30日)



2日	千葉県町村会第1回定例会(千葉市) 両総用水事業推進協議会総会(東金市)
3日	千葉県森林組合香取事業所多古支部総代会総会 地域振興連絡協議会総会(富里市)
4日	多古高校後援会役員会・総会 建設災害協力会総会
5日	成田空港周辺地域共生財団評議員会(成田市) 千葉県国保直営診療施設協会理事会(千葉市)
6日	株多古役員会議
10日	町道飯笹・西古内線開通式
11日～18日	議会6月定例会
12日	空港対策特別委員会協議会
13日	老人クラブ連合会軽スポーツ大会 成田用水畑総多古管理区代議員会
16日	文教産業建設常任委員会
20日	芝山町議会・多古町議会連絡協議会総会(芝山町)
22日	ふるさと多古町あじさい祭り
23日	株多古定時株主総会
24日	航空機騒音等対策協議会総会
25日	香取郡市町会定期総会(香取市)
26日	香取広域市町村圏事務組合議会全員協議会・本議会(香取市) 道の駅出品者協議会通常総会 千葉県国保直営診療施設協会定時総会(千葉市) 農家組合長会議
27日	交通安全協会総会
28日	千葉県消防協会香取支部ポンプ操法大会
30日	自衛隊協力員委嘱式 やる気集団総会



ふるさと多古町あじさい祭り
田子町の方々と

児童扶養手当・特別児童扶養手当 現況届の提出を お忘れなく

「児童扶養手当」や「特別児童扶養手当」を受給されている方は、毎年現況届の提出が必要となります。
既に手当を受けている方には、現況届の用紙を7月中にお送りしますので、忘れずに提出してください。**提出がない場合、以後の手当が受けられなくなりますので、ご注意ください。**

児童扶養手当

- 提出期間 8月1日(金)から29日(金)まで(土日を除く)
- 提出先 子育て支援課こども係(役場庁舎1階)
- お問合せ●子育て支援課こども係 ☎76-5412

特別児童扶養手当

- 提出期間 8月11日(月)から9月10日(水)まで(土日を除く)
- 提出先 保健福祉課福祉係(保健福祉センター)
- お問合せ●保健福祉課福祉係 ☎76-3185

●児童扶養手当・特別児童扶養手当とは？

「ひとり親などの児童を養育する家庭」に支給される児童扶養手当、「身体や知的障がいのある児童を介護されている家庭」に支給される特別児童扶養手当。どちらも生活の安定と自立を助け、すべての家庭において児童の健やかな成長を支援するための制度です。対象となる児童や申請方法など制度の詳細については、各担当課へお問い合わせください。

家庭でできる

夏の節電&安全対策!!

夏は温度も電気代も急上昇!
節電に心がけて、お財布にも環境にも優しいエコで今年の夏を乗り越えましょう。

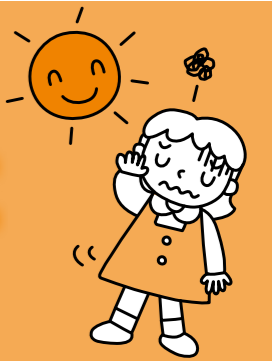
- ★こまめに電気を消す
- ★冷蔵・冷凍庫の温度設定は弱(詰め込み過ぎはNG)
- ★冷房は28℃! 扇風機との併用で涼しさUP
- ★長時間使わない電化製品のコンセントは抜く

- ☆ほこりがたまったプラグは火災の原因
- ☆濡れた手でプラグをさわると感電の危険
- ☆長年使っている電化製品はよく点検



暑さが厳しい7月～8月がピーク!

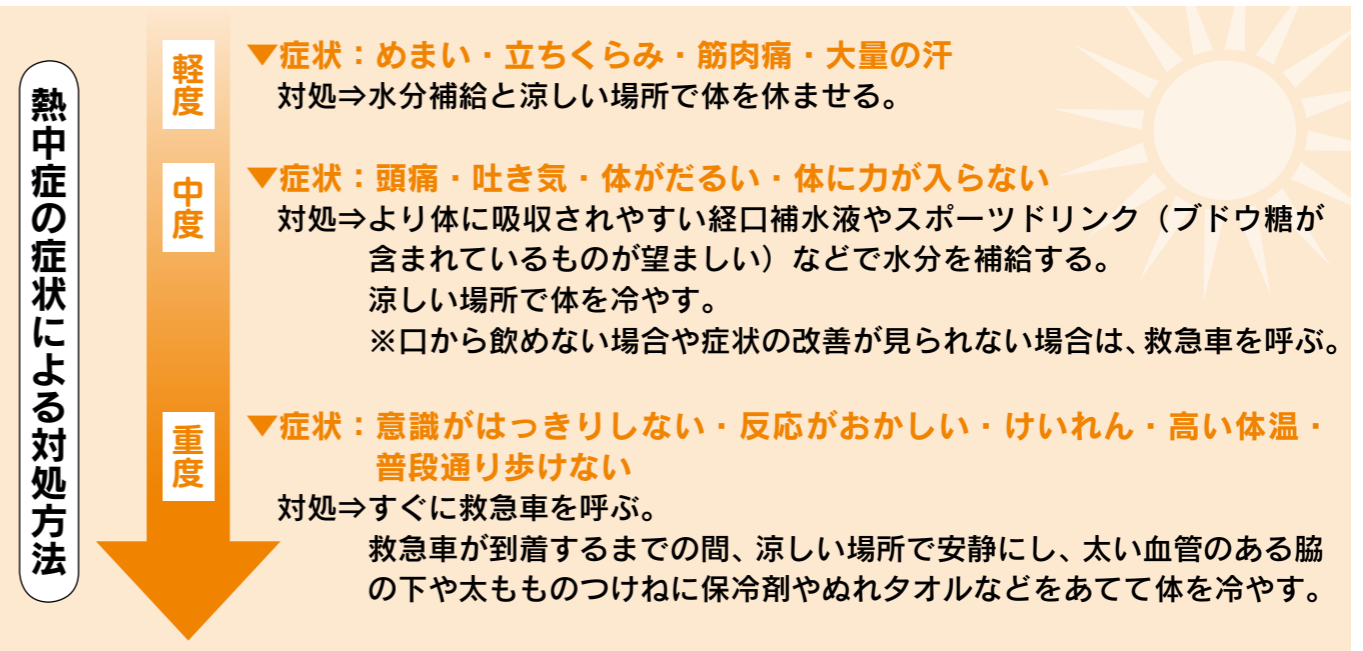
熱中症を予防して元気に夏を過ごしましょう



梅雨明けとともにニュースなどで耳にする回数が増えるのが熱中症です。

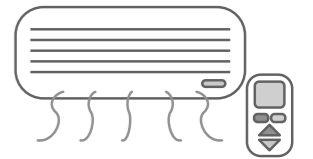
熱中症とは、屋内・屋外を問わず高温や多湿度などの環境に身体が適応しきれないために引き起こされるさまざまな高温障害症状の総称です。年々増加傾向にあり、昨年1年間で熱中症により救急車で病院に搬送された方は、日本全国で過去最多の58,729名を記録しました(消防庁による)。適切な処置がされない場合は命にかかわるおそれもあります。熱中症についてきちんと学び、健康被害を防ぎましょう。

◆熱中症かも!? こんな症状になったときは



◆予防のポイント

- ①室温が28℃を超えないようにエアコンや扇風機を上手に使用
- ②のどが渇かなくてもこまめに水分補給を
- ③外出の際は薄く通気性の良い服装で、日傘や帽子で日よけ対策も
- ④無理をせず適度に休憩を
- ⑤十分な睡眠時間・栄養バランスの良い食事・体力づくりを



☆特に注意が必要です!!

高齢者や幼児は体温の調節機能が十分ではありません。のどが渇かなくても水分補給に心がけましょう。また、地面に近いほど気温は高くなります。小さいお子さんの長時間の外出はなるべく避けましょう。

節電を意識するあまり、熱中症予防を忘れないようご注意ください!
気温や湿度の高い日には、決して無理な節電はせず、適度に扇風機やエアコンを使用するようにしましょう。

お問合せ●保健福祉課健康づくり係 ☎76-3185