

多古町洪水ハザードマップ

Flood Hazard Map of Takomachi

多古町洪水ハザードマップについて

この洪水ハザードマップは、栗山川水系栗山川、多古橋川、借当川について、想定し得る最大規模の降雨（栗山川流域の24時間総雨量 615.1mm）により氾濫が起きた場合の洪水浸水想定区域とその水深、ならびに各地区の避難場所を示した地図です。

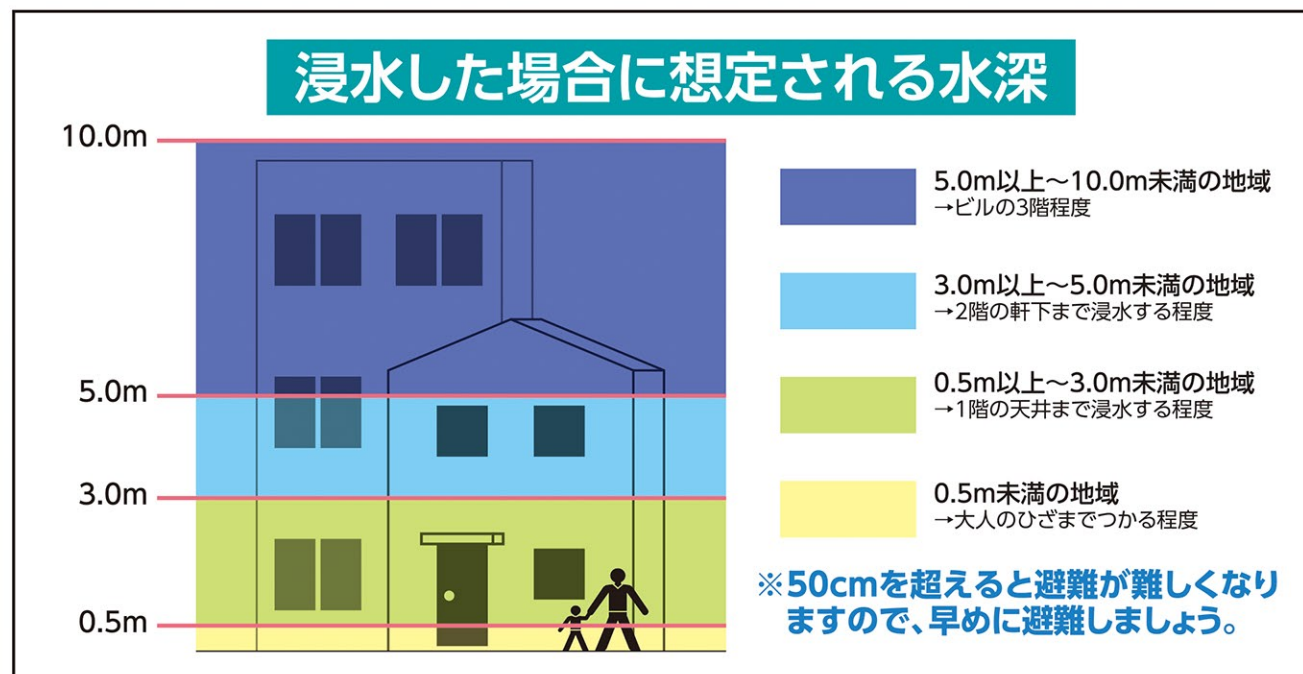
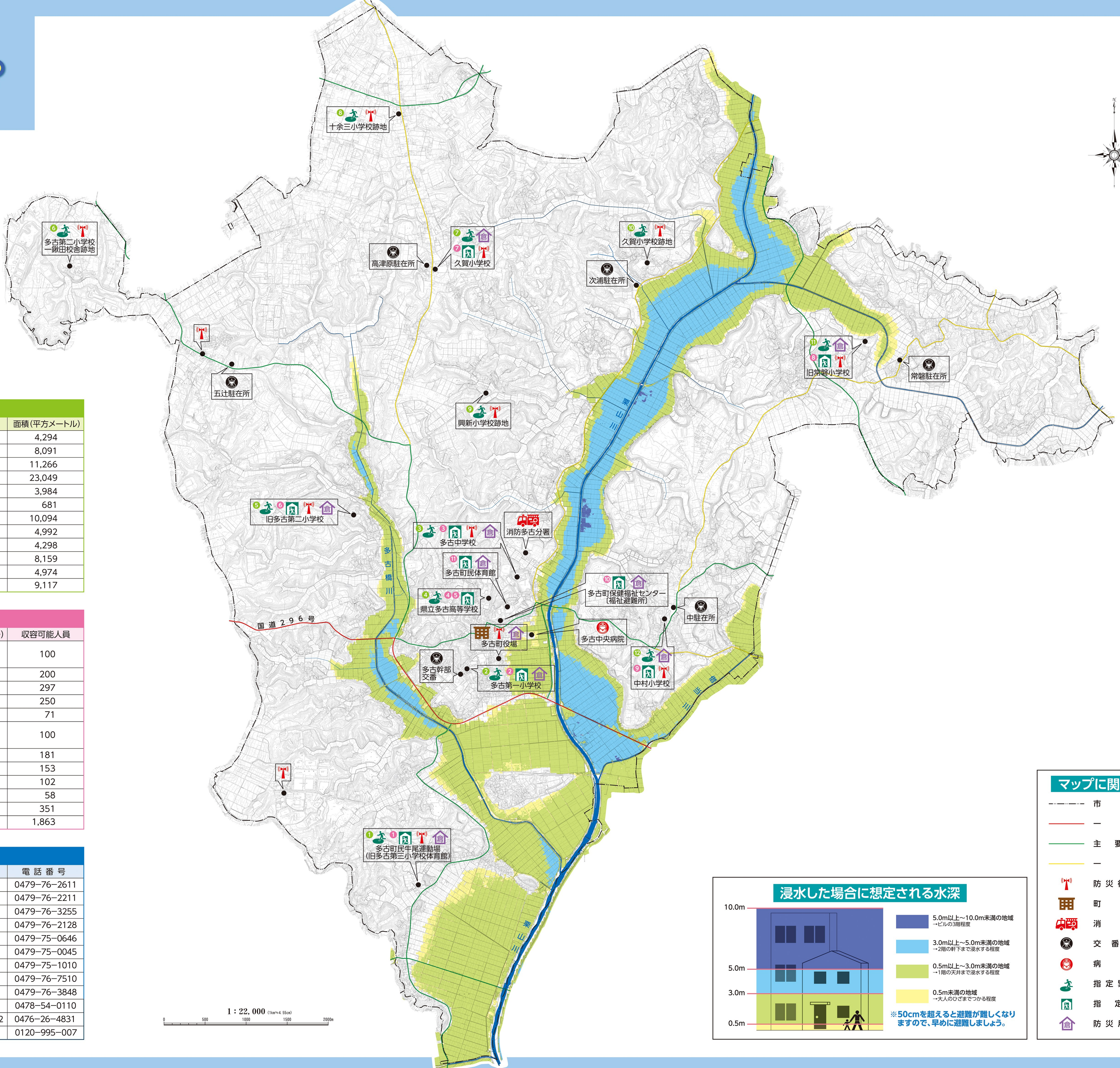
地図に示した「浸水想定区域」は、隣接する河川の氾濫の影響や、想定し得る最大規模の降雨を超える降雨による氾濫、内水による氾濫を想定していません。

指定区域外においても浸水等が発生する場合がありますので、十分注意してください。

指定緊急避難場所一覧表		
名	称	面積(平方メートル)
①	多古町民牛尾運動場	4,294
②	多古第一小学校	8,091
③	多古中学校	11,266
④	県立多古高等学校	23,049
⑤	旧多古第二小学校	3,984
⑥	多古第二小学校一鉄田校舎跡地	681
⑦	久賀小学校	10,094
⑧	十余三小学校跡地	4,992
⑨	興新小学校跡地	4,298
⑩	久賀小学校跡地	8,159
⑪	旧常磐小学校	4,974
⑫	中村小学校	9,117

指定避難所一覧表			
名	称	面積(平方メートル)	収容可能人員
①	多古町民牛尾体育館 (旧多古第三小学校体育館)	401	100
②	多古第一小学校体育館	801	200
③	多古中学校体育館	1,190	297
④	県立多古高等学校体育館	1,002	250
⑤	県立多古高等学校小体育館	286	71
⑥	多古町民第二体育館 (旧多古第二小学校体育館)	401	100
⑦	久賀小学校体育館	725	181
⑧	旧常磐小学校体育館	615	153
⑨	中村小学校体育館	408	102
⑩	多古町保健福祉センター(福祉避難所)	232	58
⑪	多古町民体育館	1,404	351
合計		7,465	1,863

防災関係機関		
機 関 名	所 在 地	電 話 番 号
多古町役場	多古町584	0479-76-2611
国保多古中央病院	多古388-1	0479-76-2211
消防多古分署	多古3546-5	0479-76-3255
多古幹部交番	多古2000-207	0479-76-2128
五辻駐在所	飯笹1078-15	0479-75-0646
高津原駐在所	大高1-744	0479-75-0045
次浦駐在所	次浦884-3	0479-75-1010
常磐駐在所	川島280	0479-76-7510
中駐在所	南中248-5	0479-76-3848
香取警察署	香取市北2-1-1	0478-54-0110
千葉県成田土木事務所	成田市加良部3-3-2	0476-26-4831
東京電力パワーグリッド コンタクトセンター		0120-995-007



マップに関する凡例	
---	市 町 村 界
—	一 般 国 道
—	主 要 地 方 道
—	一 般 県 道
📡	防災行政無線局
🏢	町 役 場
🚒	消 防 署
🚓	交 番 ・ 駐 在 所
🏥	病 院
🏠	指定緊急避難場所
🏠	指定避難所
🏠	防災用資器材倉庫